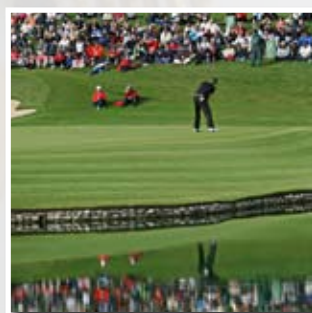


hcp[®]

GROUP EVENTS



Grupo HCP se inició en la década de los noventa como organizador de eventos. Hoy día goza de una amplia experiencia en el mundo de la Comunicación y el Marketing. Les abrimos las puertas de Sotogrande para celebrar su evento en el mejor resort de Europa y realizar programas de relaciones públicas, patrocinios, sponsoring, publicidad o presentaciones de prensa. Organizamos torneos de golf, polo, pádel, regatas en verano e invierno, convenciones y viajes de incentivos. Llame ahora y compruébelo usted mismo.

LE DAMOS 5 RAZONES PARA ORGANIZAR SU EVENTO EN SOTOGRANDE



- Más de 15 años de experiencia en Sotogrande.
- Integrado dentro del mayor grupo de comunicación de la zona.
- Presencia en los lugares de lujo y alta sociedad.
- Amplio abanico de ofertas que se adaptan a cualquier necesidad.
- Proyectos que encajan en el presupuesto de su empresa.



Golf

El golf es hoy mucho más que un atractivo turístico en España. Sotogrande es un ejemplo de ello. Su vinculación con este deporte surge durante la primera etapa de creación de esta urbanización. En 1964 se construyó el primer campo, el Real Club de Golf Sotogrande, pionero en el país. Desde entonces, este deporte se ha convertido en una seña de identidad de esta zona.

Durante los años ochenta y parte de los noventa, los circuitos profesionales europeos denominaron esta zona como 'Triángulo de Oro' del golf continental. En la actualidad, nueve campos componen el total de una oferta única. Dentro de la urbanización se ubican cuatro campos: Real Club de Golf de Sotogrande, La Reserva, Almenara y Valderrama, este último considerado el mejor campo del continente europeo. En los alrededores, otros cinco más completan la cifra: La Cañada, Alcaidesa y San Roque Club, estos dos últimos con dos recorridos de 18 hoyos en su interior.

Además, a tan sólo 10 minutos de Sotogrande se encuentra el campo de golf de Finca Cortesín, un recorrido que ya ha sido reconocido por su valor al ser seleccionado para la disputa del Volvo Mundial Match Play.

Próximamente, la zona contará con otro prestigioso campo de golf, ya que la familia Ortiz-Patiño será la encargada de conseguir hacer realidad el proyecto de la creación de un segundo campo de golf de Valderrama en el municipio de Castellar.

Los mejores campos de golf:

- Club de golf Valderrama
- La Reserva de Sotogrande
- Almenara Golf
- Real Club de Golf de Sotogrande
- Club de Golf la Cañada
- San Roque Club Old & New Course
- Alcaidesa Links & Heathland
- Finca Cortesin



Polo

El polo en Sotogrande tiene nombre propio y brilla con especial magnitud en los meses de verano. El Torneo Internacional de Verano con sus Copas de Bronce, Plata y Oro llenan de intensidad las tardes veraniegas y convierten a Sotogrande en el epicentro internacional de este deporte.

La presencia de grandes equipos proyecta el espectáculo sobre las canchas. Al otro lado, las gradas respiran un excepcional ambiente aderezado con la presencia de relevantes personalidades mediáticas. Citas ineludibles en un lugar donde el taco y la bocha forman parte intrínseca de sus orígenes.

Sotogrande desprende pasión por el deporte y tanto en su presente como en su futuro, el polo ocupa un lugar privilegiado. Pocos podían imaginar en la década de los 60 que la pionera cancha de La Playa construida por Enrique Zobel, serviría de punto de partida para el desarrollo de un deporte que potencia la imagen de Sotogrande tanto dentro como fuera de nuestras fronteras.

Desde que en 1971 se disputara la primera Copa de Oro, la afición por el polo en la zona no solo se ha asentado sino que ha crecido a un ritmo vertiginoso y se deja sentir en la organización de torneos y el seguimiento de miles de aficionados en los encuentros clave del año.

Forman parte de la intensa historia de este deporte la creación de las canchas de Río, Puente de Hierro y San Enrique, hasta que ya entrado el siglo XXI, las canchas de Los Pinos configuran la esencia del Santa María Polo Club, una institución que ha ejercido de eje para difundir la esencia del polo en Sotogrande.



El mejor polo de España

- Santa María Polo Club
- Ayala Polo Club
- Finca Dos Lunas Dressage Polo
- Finca Sambana
- Finca Tres Rosas Polo Club
- Xerez Polo Club

Catering

El crisol de culturas que aglutina Sotogrande se comprueba también en la diversificación de la gastronomía que es posible degustar en la zona. Desde la cocina tradicional andaluza, hasta los imperantes restaurantes internacionales, se dan la mano en esta urbanización de lujo y su entorno.

La diversificación gastronómica de Sotogrande comienza por el propio centro neurálgico de la actividad hostelera, el Puerto Deportivo, que se presenta al comensal arropado por establecimientos hosteleros donde disfrutar de un aperitivo, almuerzo o cena en sus terrazas llega a ser una propuesta irresistible. Junto a las cafeterías, restaurantes y bares del entorno marítimo, la cocina de alta calidad que ofrecen las cocinas de los clubes de golf son otra opción tanto para los socios como para cualquier visitante que quiera deleitarse con los sabores más típicos del Mediterráneo con inmejorables vistas a los greens de estos campos.

Los hoteles y clubes sociales de Sotogrande también reflejan la interculturalidad de la zona y en ellos es posible encontrar los productos preferidos de cada cliente o dejarse sorprender por originales y exclusivos platos.

Los mejores restaurantes

- Restaurante Midas
- Cafetería Ke
- Restaurante Schilo
- La Verandah
- Club de playa Cucurucho
- Restaurante Pepe
- El Trasmallo de Agustino
- El Molino del Conde
- La Marina
- Restaurante Mytilus



Hoteles

Uno de los principales atractivos de Sotogrande es la calidad de sus hoteles. Sumando todos ellos, existen a disposición de los turistas más de quinientas habitaciones para disfrutar de los atractivos de la urbanización y del confort y el lujo de estos complejos.

Ubicados en estratégicos lugares para ofrecer al cliente la mejor vista de esta zona, estos hoteles ofrecen además de un lugar para dormir, un espacio para disfrutar de la estancia.

Unos se acompañan de spas con tratamientos de salud especiales. Otros ofrecen un paisaje de ensueño para pasear. Todos buscan ser el refugio esperado para disfrutar de unos días de ensueño. En ellos encontrará espacio para vivir sin reloj.

Junto a los lujosos hoteles de Sotogrande, la zona cuenta con espacios hoteleros únicos, en los que el pasado se convierte en presente y el tiempo parece desaparecer.

Son antiguos edificios que funcionan como un hotel, ofreciendo un lugar para la tranquilidad y el descanso, mientras se rememoran viejos estilos de vida. En ellos, conviven los más rústicos pozos con piscinas de última tecnología, cuadras habilitadas, altos techos labrados en madera y arcos de medio punto que rodean patios andaluces.



Hoteles

- Hotel Almenara
- Hotel Club Marítimo de Sotogrande
- Hotel Patricia
- Hotel Castellar
- Hotel Reina Cristina
- Hotel Guadacorte Park
- Hotel Sotogrande

Transporte

Sotogrande se encuentra en un lugar estratégico de la provincia de Cádiz, lindando con la Costa del Sol y la provincia de Málaga. Gracias a esta ubicación, la urbanización se encuentra excelentemente comunicada, tanto por tierra, como por mar o por aire.

Por aire, Sotogrande se encuentra entre dos aeropuertos con vuelos nacionales e internacionales: el de North Front en Gibraltar a 15 minutos y el Pablo Ruiz Picasso de Málaga a poco más de una hora.

El uso conjunto del aeropuerto de la colonia británica fue sin duda una gran noticia para fomentar en la zona el turismo y para que los empresarios que a diario realizan su trabajo en la capital de España puedan descansar en Sotogrande en sus días libres.

Desde el pasado 30 de abril, la compañía Ándalus conecta en tan sólo 50 minutos, y dos veces al día, Gibraltar con la capital de España. Además, desde el 1 de junio esta compañía también conectará el aeropuerto gibraltareño con Barcelona y próximamente se unirán a estos vuelos dos conexiones semanales con Bilbao.

Si el medio de transporte es el tren, desde Sotogrande se consigue llegar a Madrid en poco más de tres horas gracias al AVE que une la estación de Málaga con la capital.

Para llegar por mar hasta Sotogrande sólo puede hacerlo a través de su Puerto Deportivo, donde se pueden fondear barcos de hasta 50 metros de eslora.

Además, Sotogrande se encuentra a 30 minutos de Algeciras y 45 de Tarifa, desde donde es posible viajar en ferrys rápidos al norte de África.

